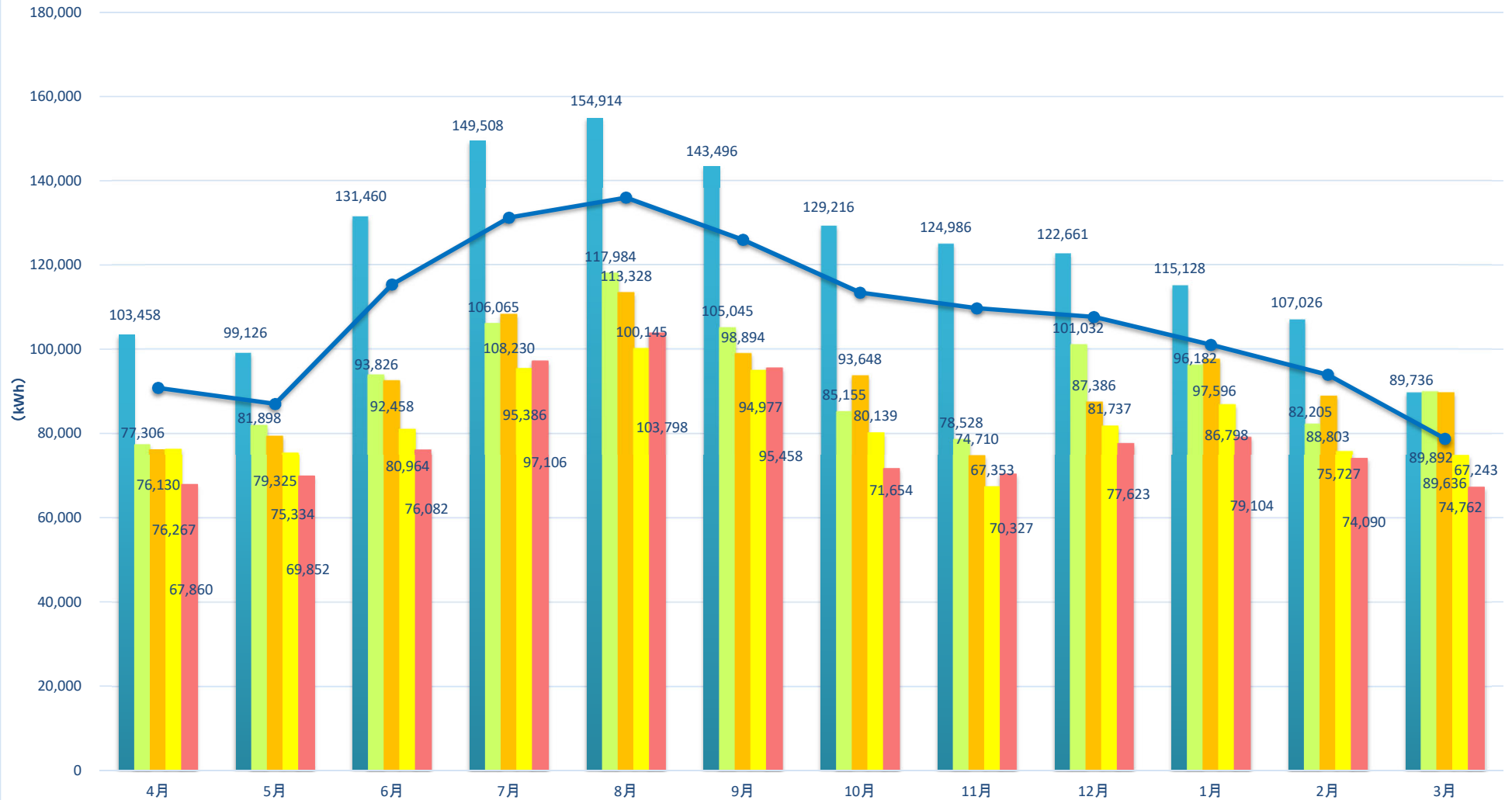


総研大 使用電力量(kWh)の比較



R5当該月にかかる

①最大需要電力	134kW	130kW	187kW	209kW	230kW	230kW	158kW	170kW	178kW	175kW	192kW	180kW
②有効勤務日数	20日	20日	22日	20日	19日	20日	21日	20日	20日	19日	19日	20日
③1日当り平均使用量	3,393kWh	3,492kWh	3,458kWh	4,855kWh	5,463kWh	4,772kWh	3,412kWh	3,516kWh	3,881kWh	4,163kWh	3,899kWh	3,362kWh
④対H22年度同月比	▲34.40%	▲29.53%	▲42.12%	▲35.05%	▲32.99%	▲33.47%	▲44.54%	▲43.73%	▲36.71%	▲31.29%	▲30.77%	▲25.06%

■ 平成22年度使用電力量(kWh)

■ 令和2年度使用電力量(kWh)

■ 令和3年度使用電力量(kWh)

■ 令和4年度使用電力量(kWh)

■ 令和5年度使用電力量(kWh)

● 参考数値▲12.2%(kWh) [平成22年度へ+]